

Specifications

Item - 37353A

Model - LED 9W/4"/SLIM/GIMBAL/5CCT

Bulb Type - LED

Input Voltage - 120V 60Hz

Watts - 9

Color Temp - 27K/3K/35K/4K/5K

CRI - \geq 90

Lumen - 650 - 750

Beam Spread - 36°

Dimmable - Yes

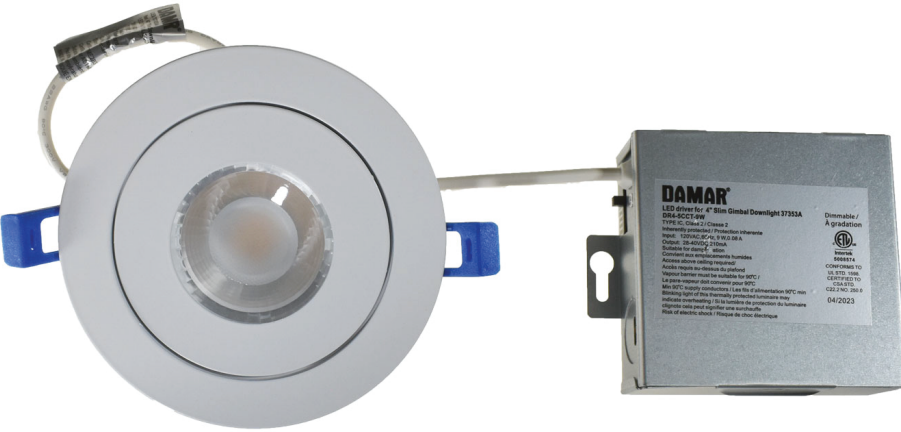
Location Rating - Suitable for dry/damp locations

Life - 50,000

Ambient operating temp - -13°F to 104°F

- Type IC

LED Gimbal	Driver Box
Height - 1.62"	Length - 3.43"
Diameter - 4.91"	Width - 4.3"
	Height - 1.32"



Caution

- Use only on 120 Volt 60Hz circuits. This device is not intended for use with emergency fixtures or emergency lights.
- This device may not be compatible with all dimmers. When installing make sure that the power is switched off before connecting and disconnecting this device.
- The LED is suitable for dry/damp locations.
- To prevent early failure, this device should only be installed in operating environments ranging between -13°F and +104°F (-25°C and +40°C).
- No user serviceable parts inside. To avoid electrical shock do not disassemble the product.
- Risk of fire: this product must be installed in accordance with the applicable installation code by a person familiar with the construction and operation of the product and the hazards involved. Min 90°C supply conductors.

Precaución

- Úselo únicamente en circuitos de 120 voltios y 60 Hz. Este dispositivo no está diseñado para usarse con accesorios o luces de emergencia.
- Es posible que este dispositivo no sea compatible con todos los atenuadores. Al instalar, asegúrese de que la alimentación esté apagada antes de conectar y desconectar este dispositivo.
- El LED es adecuado para lugares secos/húmedos.
- Para evitar fallas prematuras, este dispositivo solo debe instalarse en entornos operativos entre -13 °F y +104 °F (-25 °C y +40 °C).
- En el interior no hay piezas que el usuario pueda reparar. Para evitar descargas eléctricas, no desmonte el producto.
- Riesgo de incendio: este producto debe ser instalado de acuerdo con el código de instalación aplicable por una persona familiarizada con la construcción y operación del producto y los peligros involucrados. Conductores de alimentación mín. 90°C.